

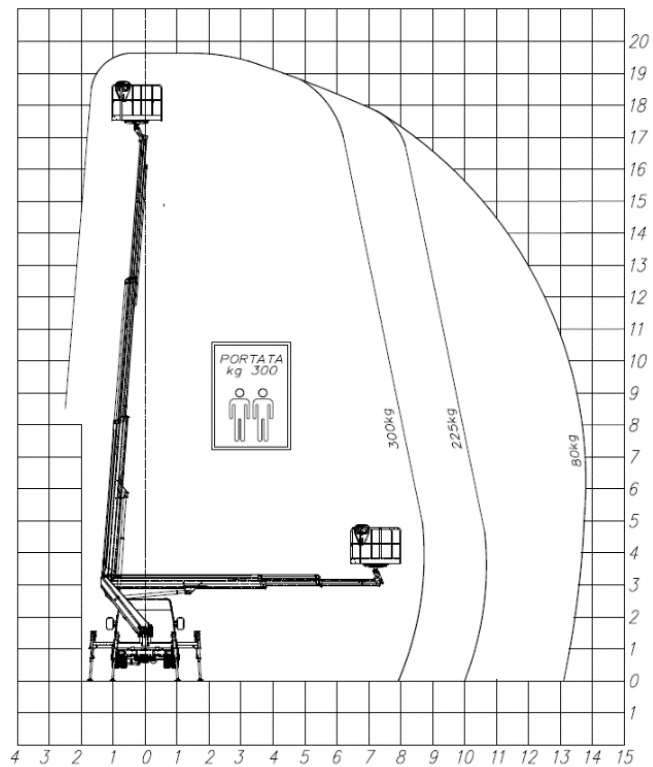
## SPECIFICATII TEHNICE PRB IVECO 20T

### Date tehnice pentru suprastructura:

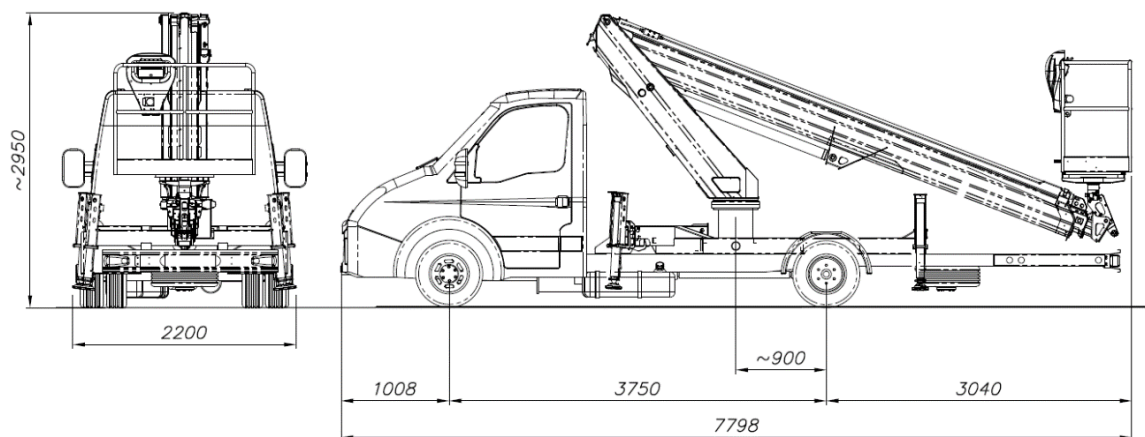
- Inaltimea maxima de lucru: **19,60 m**;
- Inaltimea la baza platformei: 17,60 m;
- Regim de lucru lateral: **13,90 m**;
- Unghiul de rotatie al turelei: **700°**;
- Capacitate totala in nacela: 80/ 225/ **300 kg**;
- Rotire nacela in plan orizontal: **90° + 90°**;
- **Nacela din aluminiu**, dimensiuni 1,4 x 0,7 x 1,1 m;
- Sistem calare: **HE+H** (verticale cu extensie hidraulica fata/ verticale spate);
- Diagrame de lucru multiple, datorita sistemului de calare flexibil, cu posibilitatea calarii H+H (vertical fata/ vertical spate), cu calele in gabaritul autosasiului, pentru utilizare in spatii inguste, respectiv HE+H (verticale fata, cu extindere hidraulica/ verticale spate), cu calele fata in exteriorul gabaritului autosasiului, pentru un lucru lateral mai mare;
- Brat **telescopic**, fabricat in totalitate din otel;
- Sistem de autonivelare a nacelei;
- Intrerupator pornit/ oprit pentru motor in nacela;
- Sistem de prindere in nacela pentru centurile de siguranta;
- Buton oprire de urgenta situat in nacela si la baza suprastructurii;
- Platforma este fabricata din structura metalica rezistenta, prevazuta cu scara de acces si podea antiderapanta;
- Comenzi electrohidraulice din nacela si de la baza suprastructurii;
- Comenzile se fac cu manete multifunctionale;
- Sistem de calare cu comanda hidraulica;
- Pompa hidraulica manuala pentru coborare in cazuri de urgenta;
- Valve de siguranta pe intregul circuit hidraulic, cu supape de echilibrare blocare la toate mufele;
- Supape de control al miscarilor pentru fiecare cilindru de actionare;
- Autoblocare a comenzilor calelor in momentul utilizarii bratelor;
- Sistem de blocare a bratului, in caz de calare necorespunzatoare;
- Sistemul de calare strans este in gabaritul autovehiculului si ofera stabilitate ansamblului;



- La rotatie, bratul nacelei pastreaza gabaritul masinii;
- **Furtunurile si cablurile electrice sunt protejate si situate in interiorul bratului, fiind astfel protejate mecanic si termic;**
- Mecanismul de rotire al bratului este protejat etans impotriva patrunderii corpurilor straine;
- Instalatia hidraulica a bratului se cupleaza de la bordul autovehiculului, cu indicarea conectarii acesteia;
- Contor orar in cabina;
- Pompa hidraulica pentru activarea platformei pentru lucru la inaltime;
- **Bucse antifricțiune;**
- Lumini ce confirma functionarea corecta, situate pe panoul de comanda la baza suprastructurii;
- **Priza de putere 230 V, montata in nacela;**
- **Senzor de proximitate, pentru prevenirea coliziunii intre brat si cabina autosasiului**



- Girofar cu lumina galbena situat pe cabina
- Sistem hidraulic cu dublu circuit cu filtrare de inalta eficienta atat pe tur cat si pe retur (filtre hidraulice pe ambele circuite);
- In vederea punerii pe piata platformele sunt proiectate si fabricate in concordanta cu cerintele esentiale de siguranta si sanatate conform 2006/42/EC, 2014/35/UE, 201/30/UE si standardele EN 280:2013+A1:2015.



#### **Date tehnice pentru autosasiu:**

- Iveco Daily 35S12, echipare standard;
- Motorizare Diesel euro 6;
- Masa totala maxim autorizata: 3.500 Kg;
- Putere motor: 116 CP;
- Ampatament 3.750 mm;
- Lungime totala: 7.798 mm;
- Latime totala: 2.200 mm;
- Inaltimea totala: 2.950 mm;